



Données de cadrage sur l'agriculture par EPCI 2017

- Les exploitations
- La surface agricole
- Les cultures principales
- Les productions animales

Les exploitations agricoles et leur évolution

EPCI_2017	Nombre d'exploitations PAC en 2015	Répartition en % du nombre d'exploitations	SAU moyenne par exploitation
CA Territoires Vendômois	663	23	113
CC Val-de-Cher-Controis	499	18	80
CA Agglopolys	355	13	108
CC Beauce Val de Loire	291	10	113
CC Perche & Haut Vendômois	217	8	121
CC Collines du Perche	201	7	113
CC Des Terres du Val de Loire (com41)	144	5	124
CC Grand Chambord	143	5	67
CC Sologne des Etangs	112	4	77
CC Romorantinais et du Monestois	106	4	62
CC Cœur de Sologne	50	2	79
CC Sologne des Rivières	45	2	81

En 2015, environ 2 800 exploitants ont déposé une demande d'aides PAC.

Le territoire de l'arrondissement de Vendôme regroupe 38 % des exploitants de Loir-et-Cher.

La surface moyenne par exploitation dépasse les 100 ha dans 6 EPCI.

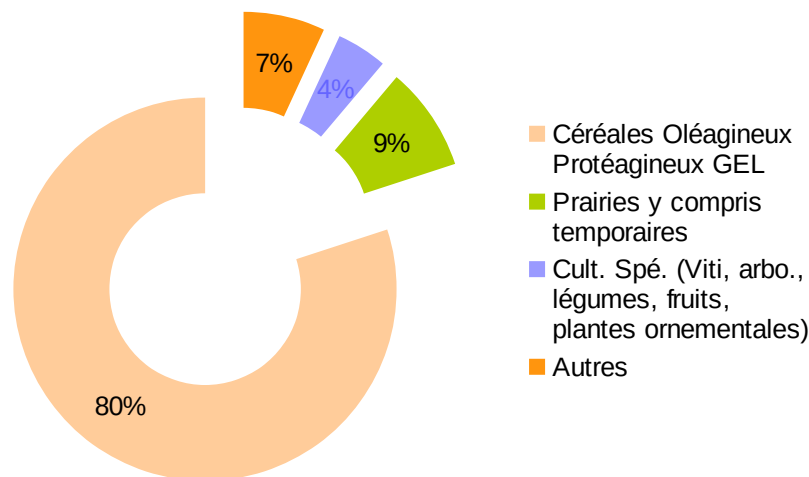
Les grandes cultures dominent avec plus de 80 % de la surface agricole.

Les surfaces prairiales ne représentent qu'à peine 10 % des cultures.

En 2013, l'INSEE dénombrait à peine 2 350 ménages d'exploitants agricoles en Loir-et-Cher. Le secteur de l'agriculture représente 4,3 % des emplois du département, 2,5 % au niveau national.

Source : DDT- PAC 2015

En % de la surface agricole

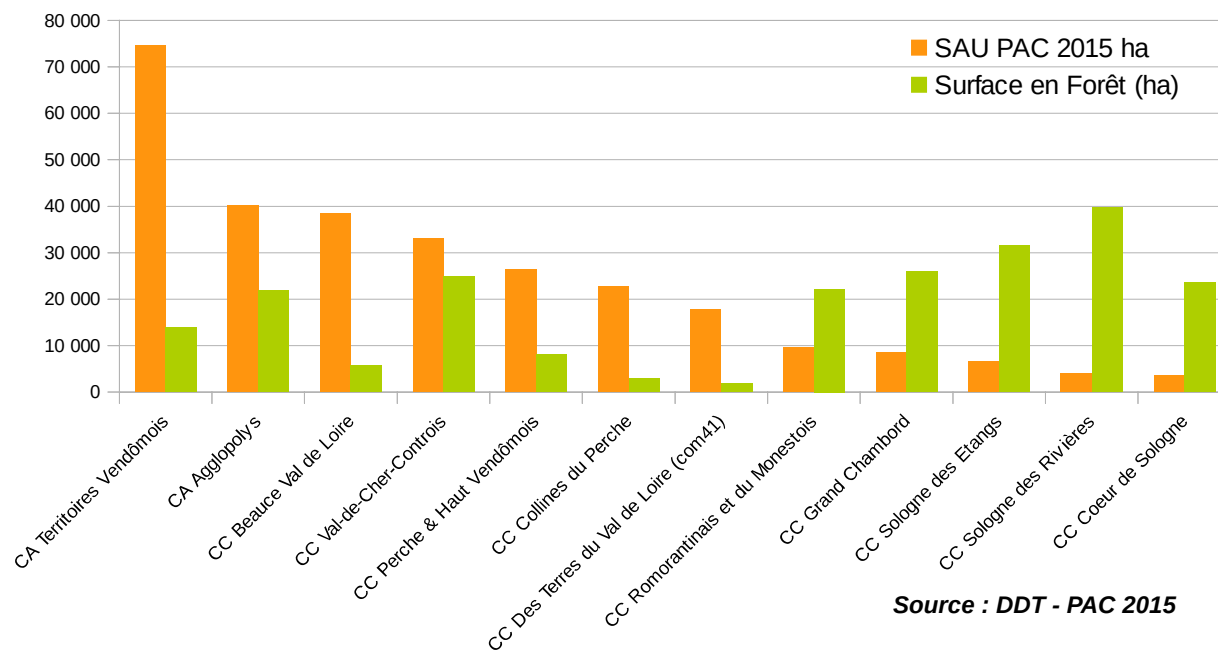


EPCI2017	Nombre ménages Exploitants agricoles	Evolution par an (2008-2013) du nombre de ménages Exploit. Agri.	Nombre emplois – Secteur agriculture	Part du secteur agricole dans l'emploi total
Agglopolys	261	-6,1%	652	1,3
Beauce Val de Loire	270	-1,8%	433	7,8
Cœur de Sologne	54	6,2%	132	2,9
Collines du Perche	193	-3,0%	348	15,6
Des Terres du Val de Loire (com.41)	112	1,7%	166	12,9
Grand Chambord	102	-5,7%	373	6,8
Perche & Haut Vendômois	175	0,2%	300	13,1
Romorantinais et du Monestois	94	1,3%	250	2,2
Sologne des Etangs	40	-7,8%	247	12,1
Sologne des Rivières	54	-0,7%	145	3,8
Territoires Vendômois	566	0,9%	1 149	5,7
Val-de-Cher-Controis	428	-1,9%	1 242	7,8
Loir-et-Cher	2 349	-1,6%	5 437	4,3

Source : INSEE- RP 2013

La surface agricole et son évolution

	Surface en Forêt (ha)	SAU PAC 2010 ha	SAU PAC 2015 ha	Taux d'évolution annuel de la SAU	Part de la surface agricole	Part de la surface en forêt
CA Agglopolys	21 756	40 059	40 075	0,01%	51	27
CC Beauce Val de Loire	5 791	39 747	38 441	-0,67%	78	12
CC Cœur de Sologne	23 621	3 902	3 637	-1,40%	11	69
CC Collines du Perche	2 877	22 864	22 753	-0,10%	77	10
CC Des Terres du Val de Loire (com41)	1 832	17 796	17 857	0,07%	85	9
CC Grand Chambord	26 077	9 587	8 579	-2,20%	19	58
CC Perche & Haut Vendômois	7 972	26 380	26 358	-0,02%	68	21
CC Romorantinais et du Monestois	22 190	10 177	9 534	-1,30%	20	48
CC Sologne des Etangs	31 567	6 937	6 531	-1,20%	13	60
CC Sologne des Rivières	39 816	4 275	3 934	-1,65%	7	72
CA Territoires Vendômois	13 886	74 439	74 676	0,06%	72	13
CC Val-de-Cher-Controis	24 884	31 490	33 008	0,95%	41	31



Source : DDT - PAC 2015

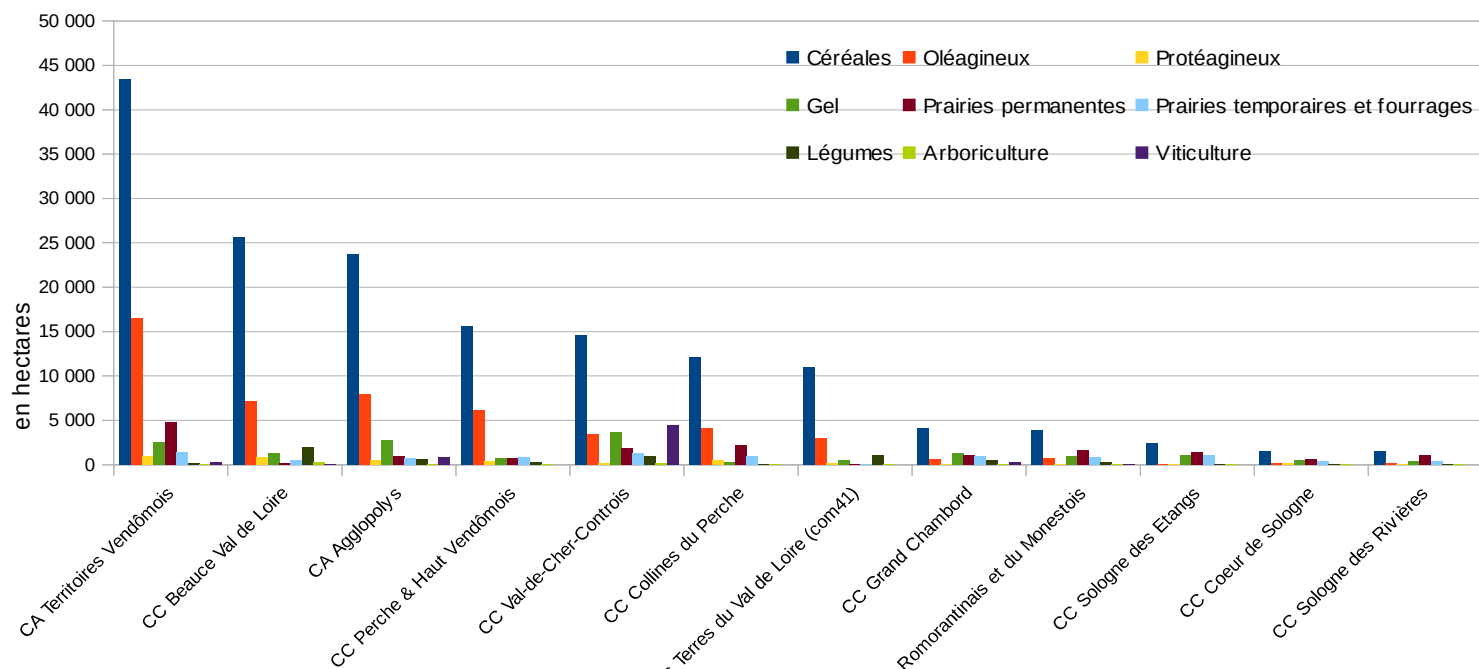
La part de la surface agricole dépasse les 2/3 du territoire dans 5 EPCI en 2017 (CC Des Terres du Val-de-Loire, CC Beauce-Val-de-Loire, CC Collines du Perche, CA Territoires du Vendômois et Perche & Haut-Vendômois).

La forêt couvre plus de 45 % du territoire dans 5 EPCI situées au sud de la Loire (CC Sologne des Rivières, CC Cœur de Sologne, Grand Chambord et CC du Romorantinais et du Monestois). Sur ces 5 EPCI, elle progresse chaque année au détriment des surfaces agricoles.

Les cultures principales

EPCI_2017	Céréales	Oléagineux	Protéagineux	Gel	Prairies permanentes	Prairies temporaires et fourrages	Légumes	Arboriculture	Viticulture
CA Territoires Vendômois	43 434	16 530	876	2 555	4 758	1 397	190	84	307
CC Beauce Val de Loire	25 681	7 079	780	1 295	139	427	1 976	235	11
CA Agglopolys	23 677	7 917	444	2 723	892	663	589	44	768
CC Perche & Haut Vendômois	15 653	6 107	363	720	703	760	217	1	
CC Val-de-Cher-Controis	14 570	3 456	171	3 622	1 850	1 244	869	140	4 382
CC Collines du Perche	12 079	4 095	451	305	2 187	977	17	7	
CC Des Terres du Val de Loire (com41)	10 953	2 962	158	483	20	7	1 038	24	
CC Grand Chambord	4 099	546	23	1 277	1 106	909	433	65	229
CC Romorantinois et du Monestois	3 924	738	43	924	1 567	845	274	1	31
CC Sologne des Etangs	2 400	99	4	1 028	1 354	1 052	72	3	
CC Coeur de Sologne	1 490	156	119	455	622	412	9	0	
CC Sologne des Rivières	1 476	129	6	366	1 023	380	0	20	
Loir-et-Cher	159 435	49 813	3 437	15 754	16 221	9 074	5 685	626	5 727

Source : DDT- PAC 2015



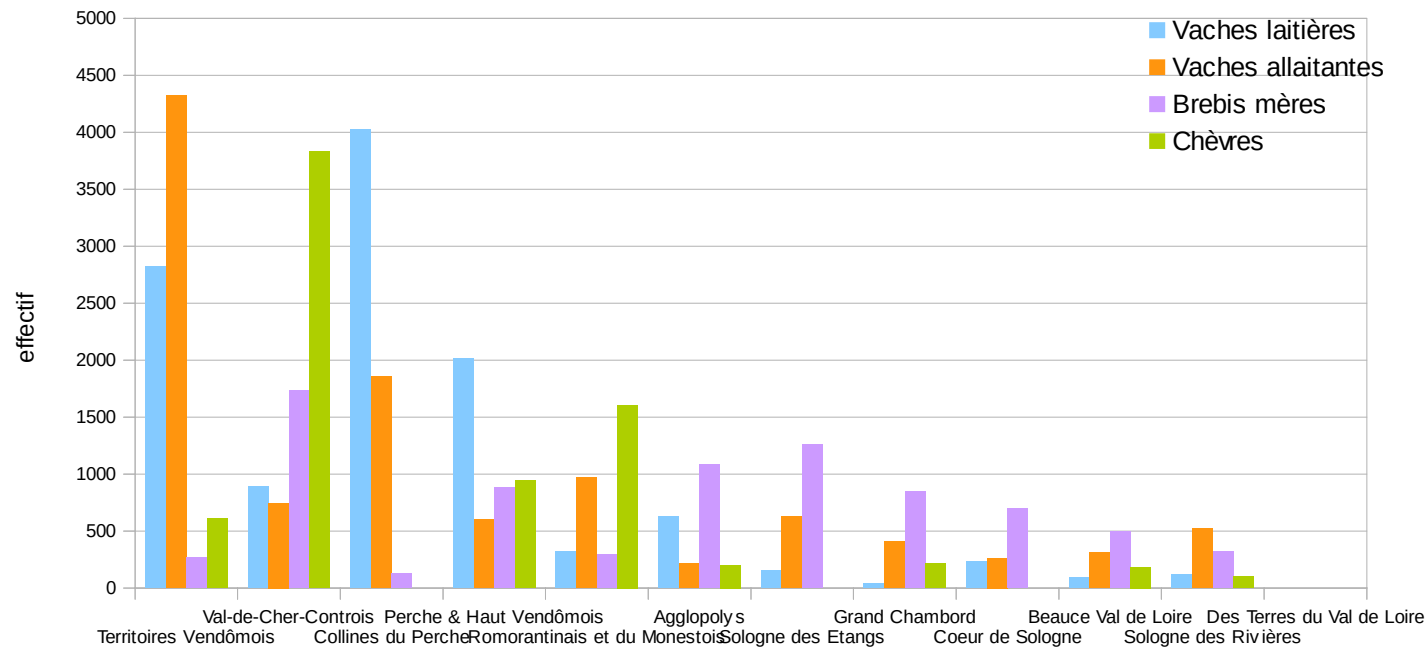
Les productions animales

Nombre d'exploitations en ayant	Chèvres	Vaches laitières	Brebis mères	Porc	Vaches allaitantes	Volailles
CA Agglopolys	1	16	4	13	10	12
CC Beauce Val de Loire	2	2	3	3	3	16
CC Cœur de Sologne	///	9	2	2	6	2
CC Collines du Perche	///	73	2	10	38	19
CC Des Terres du Val de Loire (com41)	///	///	///	///	///	7
CC Grand Chambord	2	1	2		9	4
CC Perche & Haut Vendômois	2	35	2	7	15	27
CC Romorantinais et du Monestois	8	6	2	6	14	8
CC Sologne des Etangs	///	6	4	2	10	8
CC Sologne des Rivières	1	4	1	2	6	3
CA Territoires Vendômois	4	47	4	41	107	66
CC Val-de-Cher-Controis	17	11	8	6	16	20
Loir-et-Cher	37	211	34	93	238	192

Effectifs en 2015	Chèvres	Vaches laitières	Brebis mères	Vaches allaitantes
CA Agglopolys	200	627	1 084	216
CC Beauce Val de Loire	185	95	500	308
CC Cœur de Sologne	///	228	696	264
CC Collines du Perche	///	4 025	128	1 858
CC Des Terres du Val de Loire (com41)	///	///	///	///
CC Grand Chambord	214	38	850	409
CC Perche & Haut Vendômois	940	2 011	880	597
CC Romorantinais et du Monestois	1 605	321	291	969
CC Sologne des Etangs	///	153	1 260	629
CC Sologne des Rivières	99	116	320	519
CA Territoires Vendômois	612	2 820	270	4 322
CC Val-de-Cher-Controis	3 828	889	1 732	745
Loir-et-Cher	7 683	11 324	8 011	10 835

Effectifs vaches laitières estimés à partir de la production (8 086 litres/VL)

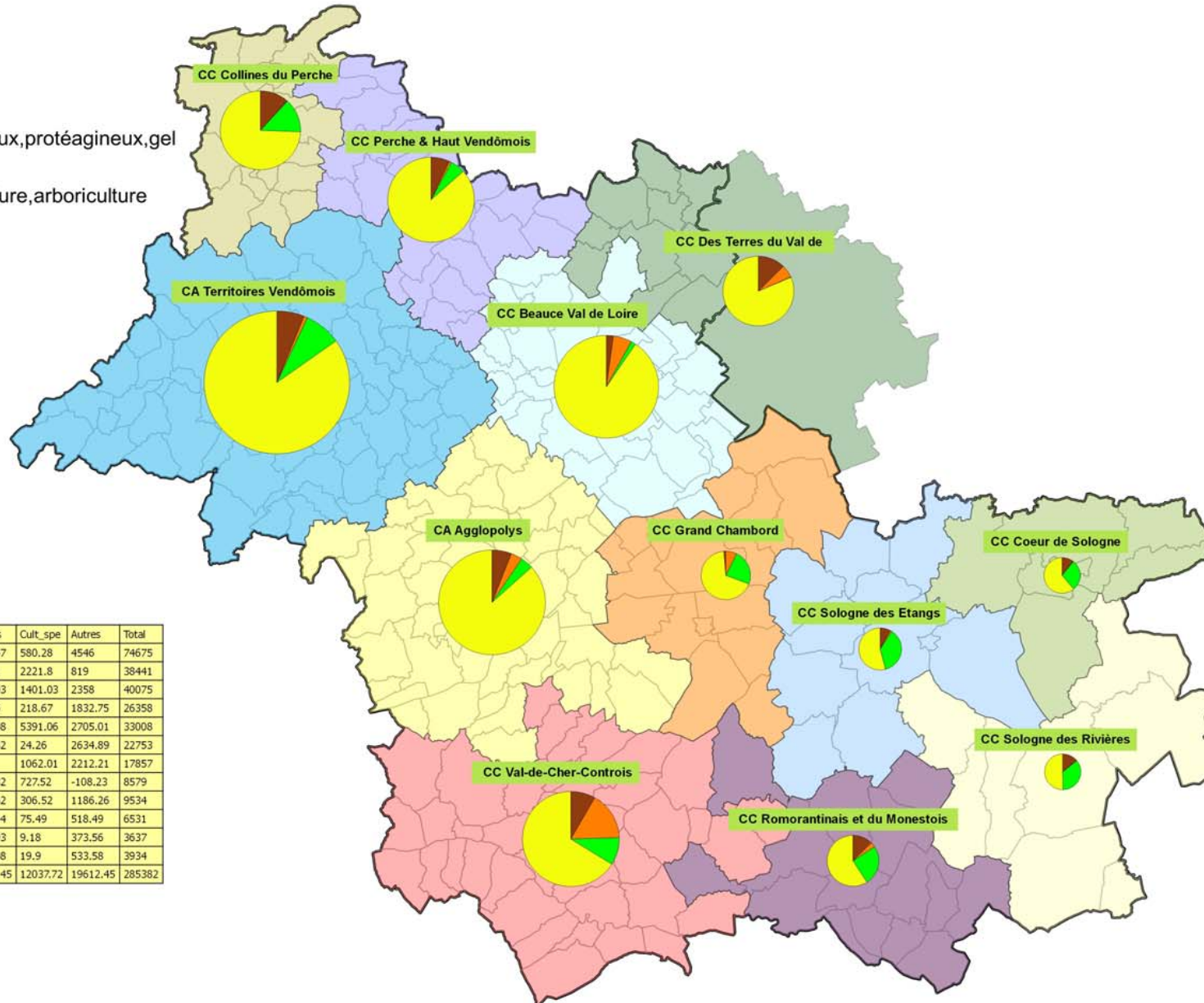
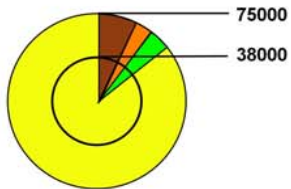
Source : DDT - PAC et aides animales 2015



Les principales productions végétales

Répartition des cultures en 2015

- COP céréales, oléagineux, protéagineux, gel
- Prairies
- Culture légumes, viticulture, arboriculture
- Autres



EPCI	COP_gel	Prairies	Cult_spe	Autres	Total
Territoires Vendômois	63394.24	6155.47	580.28	4546	74675
Beauce Val de Loire	34833.99	566.21	2221.8	819	38441
Agglopolys	34760.02	1555.03	1401.03	2358	40075
Perche & Haut Vendômois	22842.98	1463.6	218.67	1832.75	26358
Val-de-Cher-Controis	21818.85	3093.08	5391.06	2705.01	33008
Collines du Perche	16929.03	3164.82	24.26	2634.89	22753
Des Terres du Val de Loire	14555.93	26.85	1062.01	2212.21	17857
Grand Chambord	5945.39	2014.32	727.52	-108.23	8579
Romorantinais et du Monestois	5628.6	2412.62	306.52	1186.26	9534
Sologne des Etangs	3531.58	2405.44	75.49	518.49	6531
Cœur de Sologne	2220.33	1033.93	9.18	373.56	3637
Sologne des Rivières	1977.44	1403.08	19.9	533.58	3934
Loir-et-Cher	228438.38	25294.45	12037.72	19612.45	285382

Les élevages

Répartition des établissements d'élevages par type Loir-et-Cher

Données 2015

Répartition des établissements par communes

- Gibiers
- Volailles
- Bovins
- Caprins
- Ovins
- Porcins
- Sangliers



EPCI

- 1 CA Agglopolys
- 2 CC Beauce Val de Loire
- 3 CC Des Terres du Val de Loire
- 4 CC Coeur de Sologne
- 5 CC Collines du Perche
- 6 CC Grand Chambord
- 7 CC Perche & Haut Vendômois
- 8 CC Sologne des Etangs
- 9 CC Sologne des Rivières
- 10 CC Val-de-Cher-Controis
- 11 CA Territoires Vendômois
- 12 CC Romorantinois et du Monestois

